

운영됩니다.

특성에 맞는 **맞춤 교육**과 다양한 학습기회를 보장하기 위한 **지역교육협력 플랫폼**입니다.

02. 운영 시기

- 1

지역맞춤형 프로그램
3월 셋째주부터 (8차시 이상)
- 2

학생기획형 프로그램(경기이름학교)
5월 셋째주부터 (30차시 이상, 50차시 이상)
- 3

대학연계형 프로그램(경기이름대학)
5월 13일부터 (8차시 ~ 34차시)

03. 신청·문의

※ '*'는 지역캠퍼스 있는 지역

경기도교육청	동두천 양주	여 주
031-249-0763~86	031-860-4430	031-880-2334
가 평	부 천	연 천
031-580-5194	032-620-0237	031-839-0121
고 양 *	성 남 *	용 인 *
02-381-4581	031-784-7351	031-8020-9166
광 명	수 원	의정부 *
02-2610-0565	031-290-2055	031-830-8810
광주 하남	시 흥	이 천 *
031-280-7106	031-488-4568	031-639-5688
구 리	안 산	파 주
031-556-2706	031-412-4560	031-940-7390
군 포	안 성 *	평 택
031-390-1110	031-678-5245	031-650-1605
김 포 *	안 양	포 천
031-986-2754	031-380-5156	031-539-0180
남양주	양 평 *	화 성
031-550-6374	031-770-5275	031-379-1134
과 천	의 왕	오 산
02-502-7207	031-429-5091	031-379-1167

경기공유학교, 알고싶어요! Q&A

- Q

경기공유학교는 무엇인가요?
경기공유학교란 지역사회와의 협력을 기반으로 학생 개인의 특성에 맞는 맞춤 교육과 다양한 학습 기회를 보장하기 위한 학교 밖 교육활동과 시스템을 포괄하는 지역교육협력 플랫폼입니다. 프로그램 유형에는 지역맞춤형 프로그램, 학생기획형 프로그램(경기이름학교), 대학연계형 프로그램(경기이름대학), 지역기관(단체)공헌 프로그램, [시범]학점인정형 프로그램, [시범]지역위탁형 프로그램이 있습니다.
- Q

비용은 무료인가요?
네, 모든 비용은 무료로 지원되는 것을 원칙으로 합니다. 다만 실험실습 중 자비 부담이 발생할 수도 있습니다.
- Q

경기공유학교의 장점은 무엇인가요?
학생들은 학교 안에서 여건상 배울 수 없었던 다양한 관심분야를 공유학교를 통해 학습할 수 있는 기회를 제공합니다. 기초, 심화, 전문 과정 프로그램이 8차시 이상 운영되어 학생들은 더 넓고 더 깊게 배울 수 있습니다.
- Q

학교생활기록부에 기재되나요?
지역맞춤형 프로그램, 학생기획형 프로그램(경기이름학교), 대학연계형 프로그램(경기이름대학)의 80%이상 출석한 경우 학교생활기록부 창의적체험활동상황 진로 활동 영역에 이수 현황이 기록됩니다.
- Q

기존의 학교 밖 교육활동과의 차이점은 무엇인가요?
기존의 학교 밖 활동은 공급자 중심의 프로그램이 운영되었지만 경기공유학교는 학습자, 수요자 중심의 학교 밖 교육활동으로 재구조화하여 지역교육협력 플랫폼으로 통합 운영하게 되었습니다. 또한, 자원 제공자와 자원 이용자의 상시적 연결, 참여를 통하여 교육 프로그램에 참여할 수 있습니다.
- Q

경기공유학교는 누가 운영하나요?
공유학교는 교육지원청이 중심이 되어 지역 기관과 협력하여 교육자원을 발굴하고 프로그램을 기획합니다. 프로그램 운영자와 강사는 특별한 분야의 전문가로서, 참여 학생들에게 기초부터 전문, 심화 과정까지 프로그램을 제공합니다.

경기공유학교 홍보영상

“세상에서 가장 큰 학교, 경기공유학교”

경기공유학교 블로그

“원하는 배움이 다 되는 경기공유학교”

2024 경기공유학교

미래교육의 중심 새로운 경기교육

공유학교

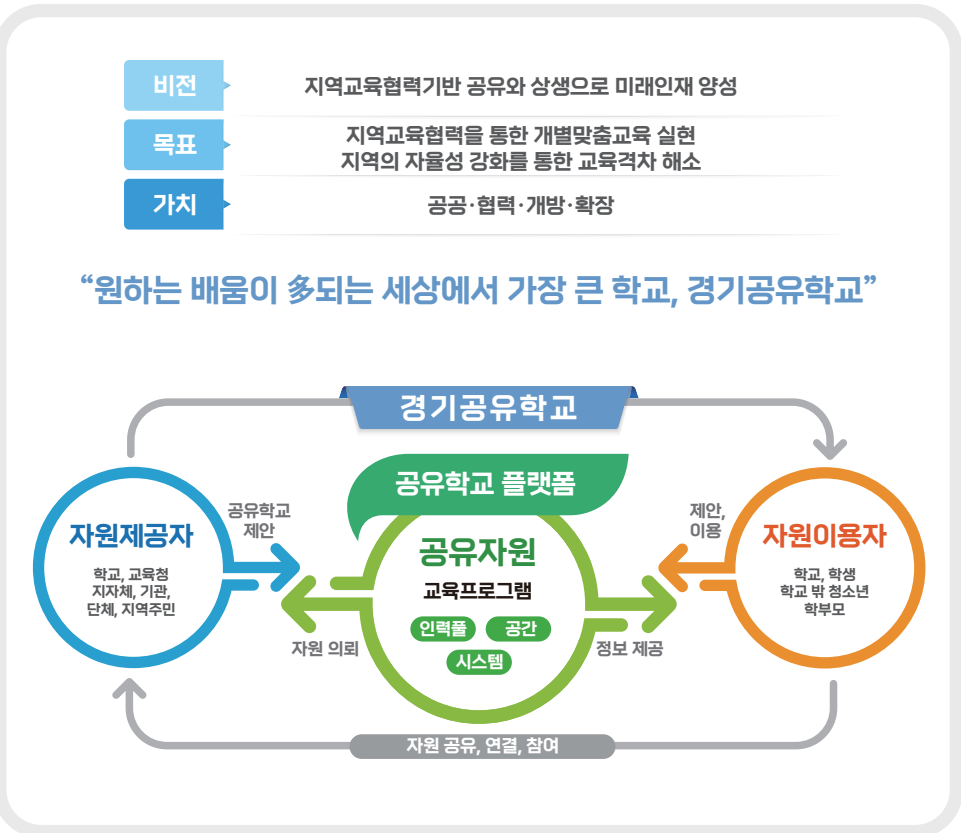
자율 균형 미래

경기도교육청 GYEONGGIDO OFFICE OF EDUCATION

2024 경기공유학교 이렇게

경기공유학교는 **지역사회와의 협력**을 기반으로 **학생** 개인의 학교 밖 교육활동과 시스템을 포괄 하는

01. 경기공유학교란?



“원하는 배움이 다되는 세상에서 가장 큰 학교, 경기공유학교”

- 누가

경기도 초·중·고 학생과 학교 밖 청소년이라면 누구나
- 언제

방과후, 주말, 방학에
- 어디서

공유학교 교실로 지정된 지역사회 학교 밖 학습터에서
- 무엇을

학교에서 배우기 어려운 다양한 프로그램
- 어떻게

희망학생은 누구나 지역 공유학교 온라인 또는 자체 신청 방법에 따라 신청



04. 경기공유학교 프로그램 유형

지역맞춤형 프로그램

학생, 학부모, 학교의 수요를 기반으로 지역교육자원을 활용하여 교육장이 개발하고 교육감이 인정한 8차시 이상의 프로그램

학생기획형 프로그램(경기이룸학교)

기획워크숍을 통해 학생이 희망하는 주제를 학교 밖 자원과 연결하여 학교에서 경험하기 힘든 주제에 대한 학생의 자율적 도전과 주도적 성장을 지원하는 학생 주도 프로젝트

대학연계형 프로그램(경기이룸대학)

중3, 고등학생을 대상으로 대학 및 전문 기관과 협력하여 학생의 진로 개척과 전문 학습 역량을 지원하기 위한 맞춤 강좌를 개설하고 운영하는 학교 밖 프로그램

지역기관 공헌프로그램

지역사회 기관(단체)이 지역 학생 맞춤 교육을 위해 학생 요구에 맞는 프로그램을 인증 과정을 거쳐 교육 자원을 기부하거나, 자체 운영하는 학교 밖 프로그램

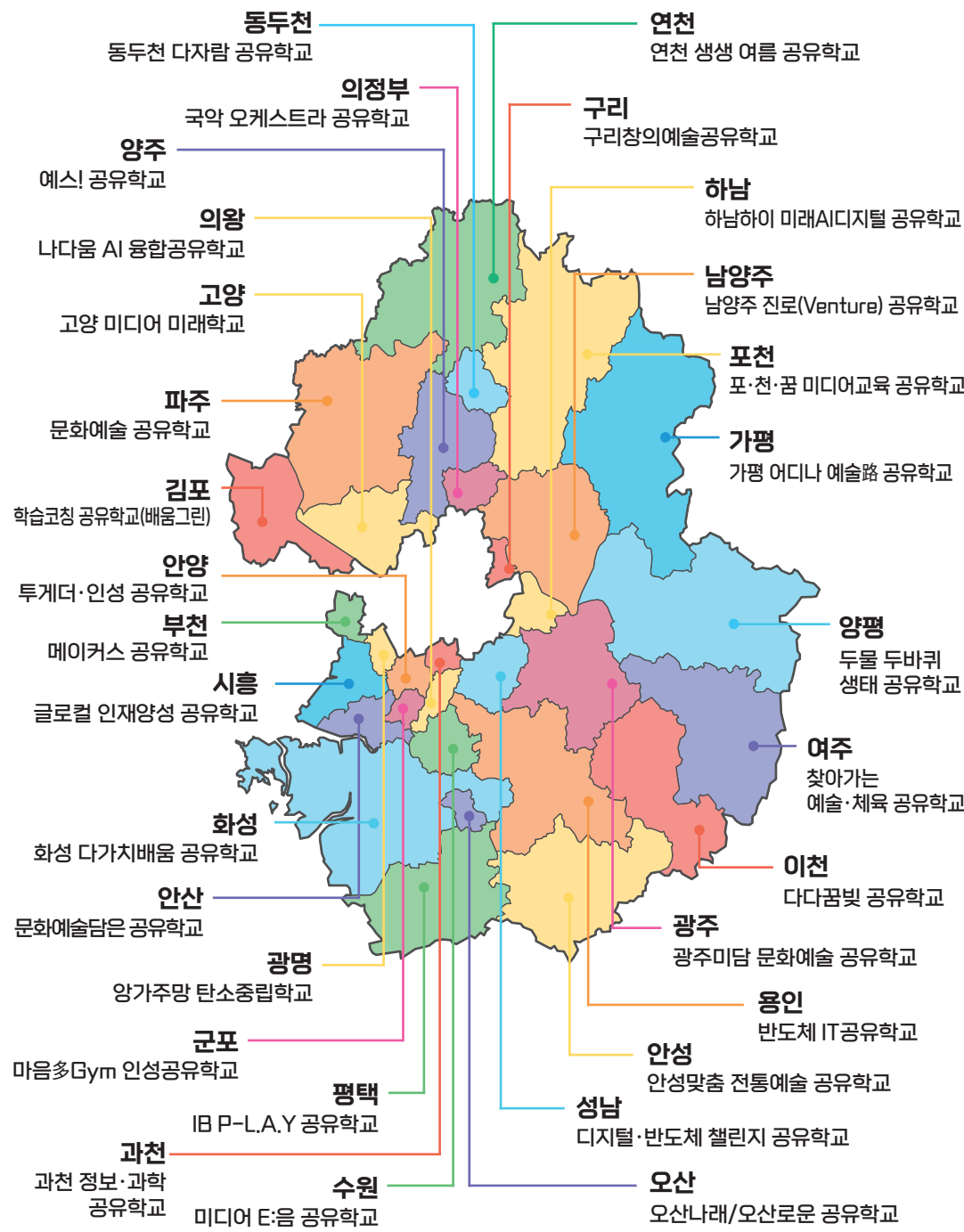
[시범] 학점인정형 프로그램

학교 내 개설이나 학교 간 공동 교육과정 운영이 어려운 과목을 중심으로 지역사회 전문기관과 연계하여 과목을 개설, 운영하여 고등학교 교육과정이 학점 기반으로 내실 있게 운용될 수 있도록 연계, 협력 운영하는 프로그램

[시범] 지역위탁형 프로그램

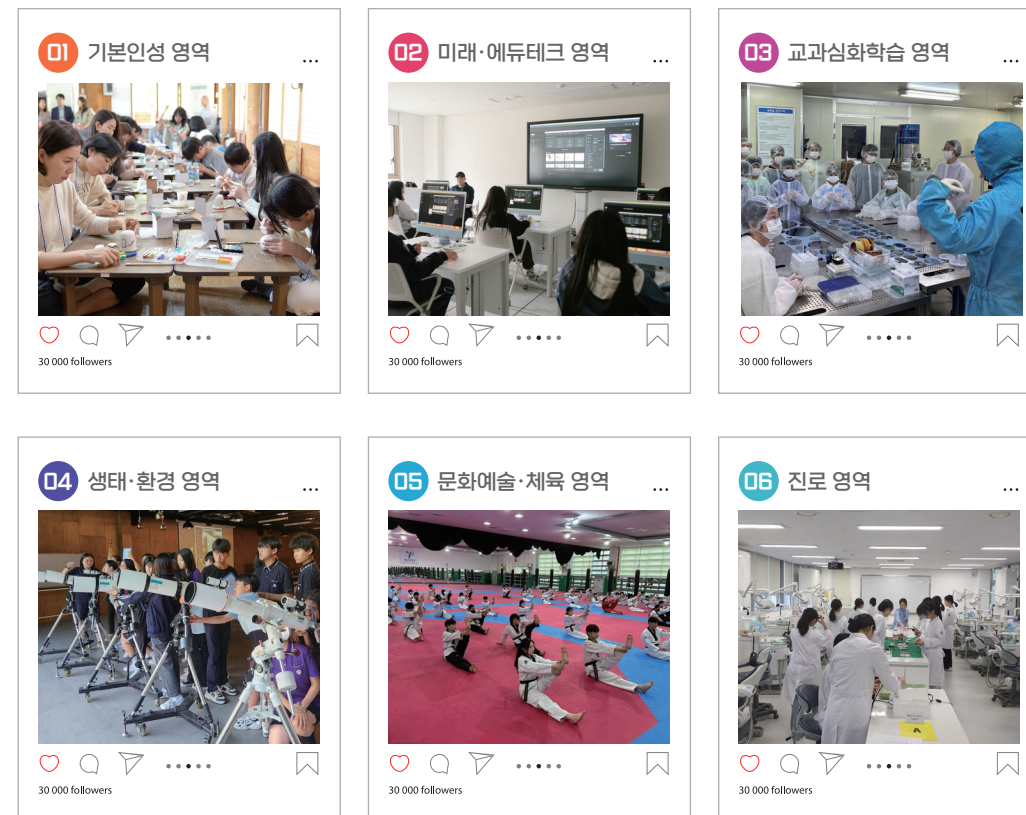
심리적, 환경적, 언어적 요인으로 소속 학교에서 학업을 지속하기 어려운 학생의 회복과 적응을 돕는 인성교육 기반의 위탁 프로그램

05. 지역맞춤 공유학교 대표 프로그램



※ 2024 경기공유학교 특화모델 연구·개발(R&D) 선도교육지원청: 광주하남, 김포, 성남, 용인, 이천, 파주

06. 지역맞춤형 프로그램 운영(예시)



07. 참여학생/학부모/강사 의견



박물관을 3일이나 간다는 것이 흔치 않은 일이잖아요. 3일이나 가면서 유물을 보는 눈이 하루하루 달라져서 그 점이 너무 좋았던 것 같아요.

용인 / 학생 최00



사실 진로가 확실하게 잡혀 있지 않은 상태에서 그걸 잡고 싶어서 경기이룸학교를 신청했는데, 들으면서 방향성이 어느 정도 잡혀서, 진로를 더 확실하게 정할 수 있는 계기가 되었어요.

고양 / 학생 김00



학교에서 잘 안하는 걸 새롭게 하니깐 새로운 걸 배운다는 점에서도 좋았고 선생님, 다른 친구들이랑도 만나면서 친밀감 높이는 것이 기분 좋았습니다.

가평 / 학생 고00



꿈을 이루기 위해서 나아가고, 어려움에 쓰러지지 않고 이겨낼 수 있는 마음이 미래에 긍정적으로 살아가갈 수 있는 마음에 도움이 되지 않을까 생각해요.

남양주 / 학생 박00



선생님과 아이들의 소통 이런 것도 되게 좋은 것 같고, 잠재되어 있던 재능을 끄집어낼 수 있는 그런 기회가 되는 것 같아서 좋은 것 같아요.

파주 / 학부모 라00



학교에서 배우지 못한 수업을 할 수 있다는 장점이 있고, 철저히 실습 위주의 수업을 진행한다는 점에서 좋은 것 같아요.

평택 / 학부모 서00



학생들에게 사회가 발전하는 방향이라든지 자기 전공 분야의 변화라든지 이런 것들을 미리 알려 줄 수 있다면 학생들이 훌륭한 목표를 갖고 올바른 대학 진학을 할 수 있을 것입니다.

성남 / 강사 정00